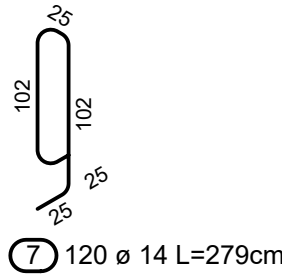


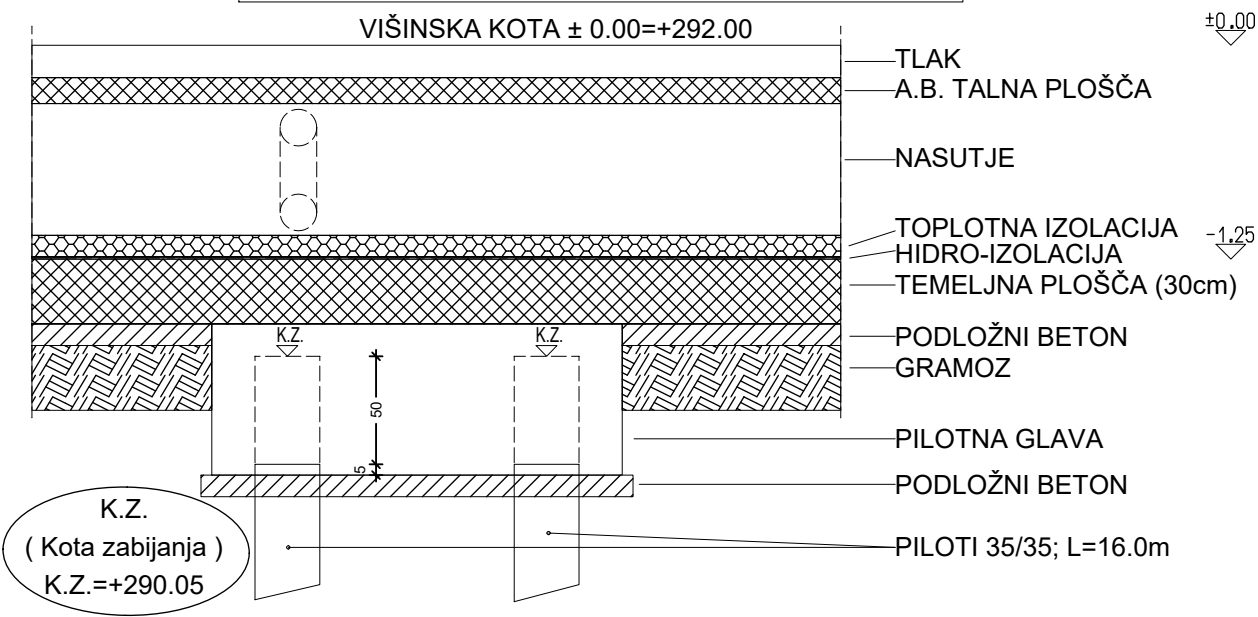
GLAVA - G-12

Armatura pilotne glave
Število: 8 kom

DISTANČNIKI
položiti 1/m2



DETAJL TEMELJNE GLAVE



ARMATURNI NAČRT
PILOTNE GLAVE
G-12

M 1:20

Beton:

- C30/37, c=5,0cm (c=4,0cm)

Armatura:

- BST 500 S

- B 500 B

POZOR!! Glej tudi ostale načrte pilotov, temeljnih plošč,
opažne načrte pilotnih glav in ostale načrte!!!

POZOR!! DOKONČNE POZICIJE ODPRTIN USKLADI IZVAJALEC
GRADBENIH DEL Z IZVAJALCEM INSTALACIJ UPOŠTEVAJOČ
TEHNOLOGIJO IN OPREMO.
VSE DIMENZIJE IN KOTE USKLADITI Z ARHITEKTURO!!!

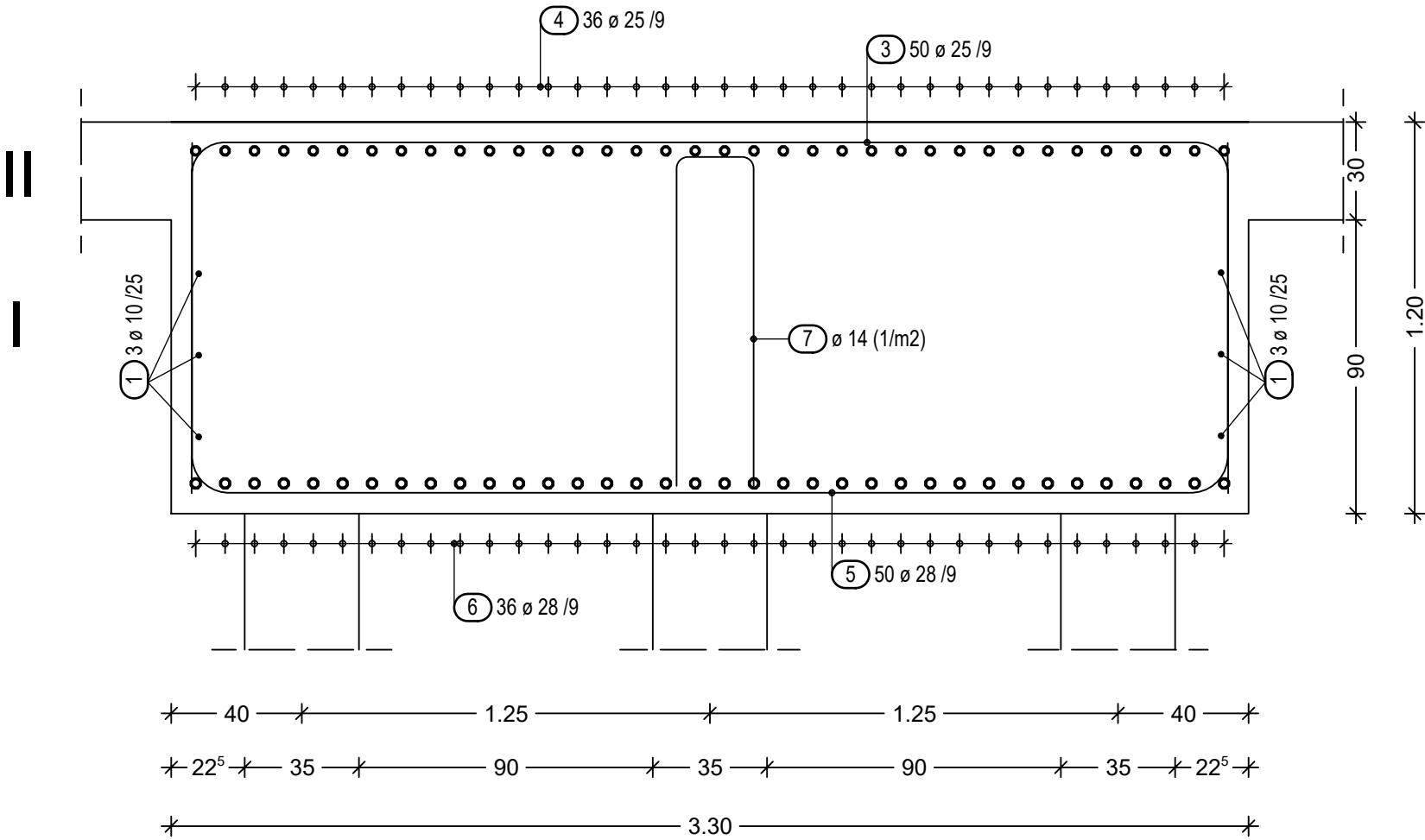
Seznam palic - oblika krivljenja

Poz.	Kosov	Fi	Posam. dolžina	Kotirana oblika krivljenja (ni v merilu)	Skupna dolžina	Teža
		[mm]	[m]		[m]	[kg]
1	48	10	4.41	441	211.68	137.38
2	48	10	3.16	316	151.68	98.44
3	400	25	5.40	320	2160.00	8534.16
4	288	25	6.65	110	1915.20	7566.96
5	400	28	5.40	445	2160.00	10704.96
6	288	28	6.65	110	1915.20	9491.73
7	120	14	2.79	102	334.80	419.17

Skupna teža [kg] :

teža do Ø12 235.82
teža nad Ø12 36716.98

Prerez 12 - 12



Številka projekta:	13/18	ident.st. : 0429
Investitor :	Univerza v Ljubljani, Kongresni trg 12, 1000 Ljubljana	
Objekt:	Stavbe za izobraževanje in znanstvenoraziskovalno delo Veterinarska fakulteta	
Načrt:	ARMATURNI NAČRT PILOTNE GLAVE G-12	
Projekt:	PZI	
Vodja projekta:	Miloš JEFTIČ, univ.dipl.inž.arh.	A-1237
Pooblaščen inženir:	Edvard ŠTOK, univ.dipl.inž.grad.	G-0145
Sodelavci:	Matej Škrajnar gr.teh.	
Merilo:	1:20	
List:		A-09
Datum:	Avgust 2022	
Pregledal:		